

SX СЕРИЯ

**Легкий и компактный,
подходит для любых условий сварки.**

В ограниченном пространстве, при неблагоприятных условиях, независимо от того, доступна ли стабильная электрическая сеть или питание поступает от генератора сварной шов должен выдерживать любые нагрузки и погодные условия. Независимо от того пыльно или влажно, главным является сварной шов. Обеспечить постоянное качество сварного шва удастся только при правильном сварочном аппарате. Серия сварочных источников SX для ручной сварки MMA обеспечивает неизменно стабильный результат



MMA



TIG

- **Интеллектуальный источник питания**
- **Мощный и надежный**
- **Простой в управлении**
- **Настраиваемый пользовательский интерфейс**
- **Туннельная система охлаждения**



**Легкий и компактный,
подходящий для любых условий**

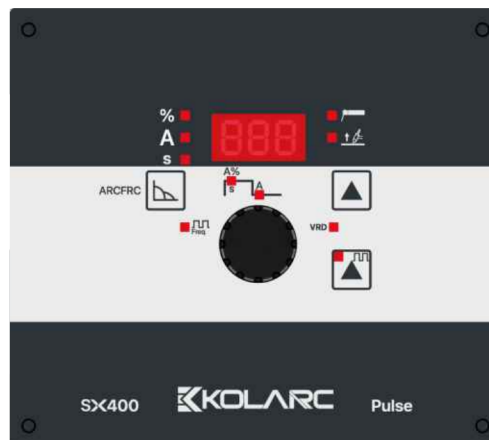
/ Компактный ударопрочный корпус,
промышленный дизайн для наилучшей
защиты от физических воздействий

/ Высококачественная сварка

Источники серии SX позволяют выполнять
высококачественную сварку всем типами
электродов.

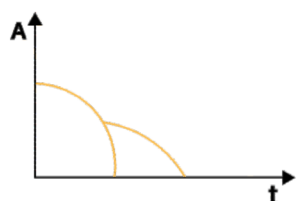
/ Интеллектуальные настройки

Удобная и качественная сварка в любых
положениях



Режим Антиприлипания (MMA Antistick)

При залипании электрода и характерного короткого замыкания сверх времени, необходимого для переноса капли металла, источник питания прерывает подачу сварочного тока. Это предотвращает перегрев электрода и дальнейшее возникновение дефектов сварного шва.



Управление динамикой дуги (MMA Arcforce)

При сварке основными сварочными электродами перенос металла при сварке осуществляется каплями укрупнённого размера. Сварка на малом токе в этих условиях вызывает склонность электрода к залипанию. Для подавления этого фактора во время переноса капли металла происходит резкое увеличение силы тока для подогрева сварочной ванны и принудительного отделения капли, что обеспечивает свободное горение электрода и предотвращает прилипание.

Высокоэффективная сварка корня шва (MMA)

Функция CEL обеспечивает сварные швы с возможностью непрерывной дуговой сварки на целлюлозных электродах и адаптированные сварочные характеристики для более эффективного использования при позиционной сварке.

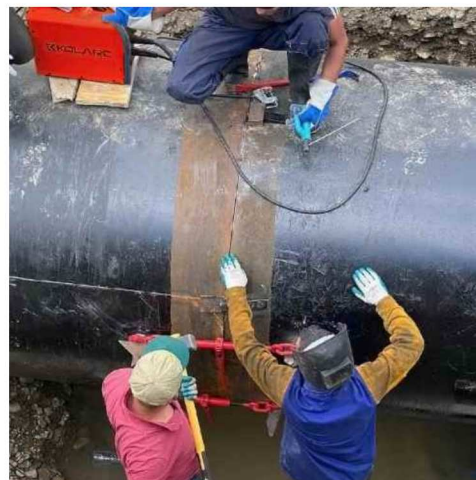
ТЕНА SX 220 Partner

ММА/TIG

Комплект:

- / Сварочный источник
- / 5 м кабель питания (4 x 4 мм²)
- / 5 м Кабель массы (50 мм²)

С ГАЗОВЫМ
ОХЛАЖДЕНИЕМ



ТЕНА SX 270 Partner

ММА/TIG

Комплект:

- / Сварочный источник
- / 5 м кабель питания (4 x 4 мм²)
- / 5 м Кабель массы (50 мм²)

С ГАЗОВЫМ
ОХЛАЖДЕНИЕМ



ТЕНА SX 400 Competition

ММА/TIG

Комплект:

- / Сварочный источник
- / 5 м кабель питания (4 x 4 мм²)
- / 5 м Кабель массы (50 мм²)

С ГАЗОВЫМ
ОХЛАЖДЕНИЕМ



/ Технические характеристики

ТЕНА SX	220 Partner	270 Partner	400 Competition
Напряжение питающей сети	230 V	400 V	400 V
Диапазон напряжения питания	- 10 % / + 15	- 10 % / + 15	- 10 % / + 15
Минимальный сварочный ток	5 A	5 A	5 A
Максимальный сварочный ток	220 A	270 A	400 A
Сварочный ток			
ММА			
ПВ при при 40° С 100%	90 A	180 A	300 A
ПВ при при 40° С 60%	110A	225 A	350 A
ПВ при при 40° С 35%	195 A	270 A	400 A
TIG			
ПВ при при 40° С 100%	90 A	180 A	300 A
ПВ при при 40° С 60%	110 A	225 A	350 A
ПВ при при 40° С 35%	170 A	270 A	400 A
Напряжение холостого хода	90 V	90 V	90 V
Масса			
Размеры (Ш, Д, В)	220 x 560 x 445	220 x 560 x 445	270 x 665 x 445
Степень защиты	IP21S	IP21S	IP21S
Сертификация	CE	CE	CE