

Дисковые щётки



Дисковые жгутовые щётки

применяются в ручных углошлифовальных и стационарных машинах для предварительной и завершающей обработки угловых и стыковых сварных швов. Удаляют окалину, жваччину, лак, шлак, избытки резины в резино-металлических изделиях, а также заусенцы.

Многорядные дисковые жгутовые щётки

Мы поставляем смонтированные многорядные щётки, имеющие ещё большую плотность проволоки, чем собранные на вал одиночные дисковые щётки. Кроме перечисленных моделей возможны поставки с другим количеством рядов (а тем самым и другой рабочей ширины), с другим диаметром проволоки и размерами посадочных отверстий.

Указанные дисковые щётки предназначены для установки в стационарных станках.

Щётки из нержавеющей стальной проволоки

Эти щётки производства LESSMANN Вы легко распознаете по зелёным прижимным шайбам. Мы используем нержавеющую проволоку класса 1.4310. По запросу возможна поставка класса 1.4401.

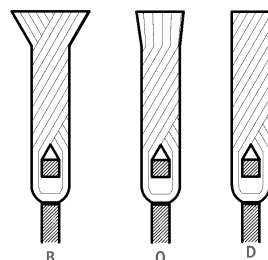
Преимущества левого плетения

В целях увеличения стойкости щеток, все стандартные исполнения выполнены с левым плетением, что предотвращает преждевременное расплетение жгута в случае наклонного расположения щетки. По желанию Вы можете заказать исполнения с правым плетением. Также возможны щётки с переменным направлением плетения жгута в целях обеспечения одинаковой режущей способности обеих сторон щётки.

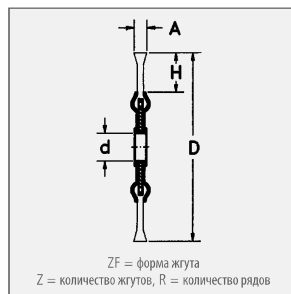
Совет пользователю: Используйте щетки только по назначению. Таким образом, концы проволоки подтачиваются автоматически!

По желанию, возможна поставка щеток с другим количеством рядов, посадочным отверстием или толщиной проволоки.

Формы жгутов (параметр ZF)



- B:** закрытый жгут
- O:** открытый жгут (концы проволоки обрезаны)
- D:** проплетенный жгут (полная обрезка)



Выделенные шрифтом артикулы поставляются со склада.

STH = Высокопрочная стальная прямая проволока

RON = Высокопрочная нержавеющая стальная прямая проволока



III
EAN

Дисковые щетки со жгутовой проволокой, 1-рядные, стальная проволока

D	A	d	H	Z	ZF	R	об/мин Максимум	Упаковка	STH 0,35 Артикул №	STH 0,50 Артикул №	STH 0,80 Артикул №
75	10	13	15	18	B	1	25.000	1	470.111	470.211*	
100	12	M 14 x 2,0	22	18	B	1	12.500	1	471.117*	471.217*	
115	14	22,2	24	20	B	1	12.500	1	472.111*	472.211*	
115	14	M 14 x 2,0	24	20	B	1	12.500	1	472.117	472.217*	
125	14	22,2	29	20	B	1	12.500	1	473.111	473.211*	
125	14	M 14 x 2,0	29	20	B	1	12.500	1	473.117	473.217	
150	14	22,2	32	26	B	1	12.500	1	474.111*	474.211	474.311
150	14	M 14 x 2,0	32	26	B	1	12.500	1	474.117*	474.217	474.317
178	14	22,2	38	32	B	1	12.500	1	475.111*	475.211*	475.311
178	14	M 14 x 2,0	38	32	B	1	12.500	1	475.117*	475.217*	475.317
200	14	22,2	41	36	B	1	9.000	1	476.111	476.211	476.311
200	14	50,8	41	36	B	1	9.000	1		476.210.51	по запросу
250	15	50,8**	42	52	O	1	5.000	1		477.210.75	477.310.75
300	18	50,8**	56	58	O	1	5.000	1		478.210.75	478.310.75

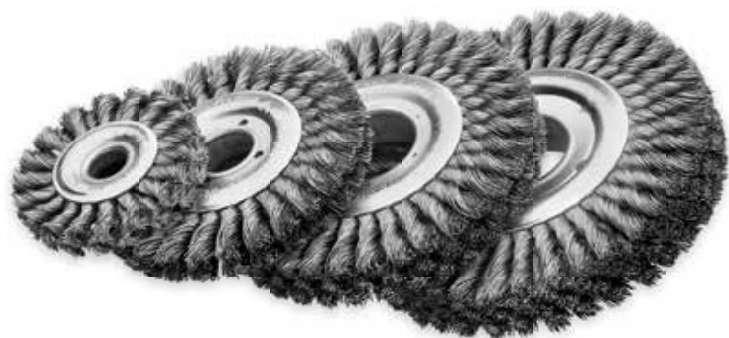
III
EAN

Дисковые щетки со жгутовой проволокой, 1-рядные, стальная нержавеющая проволока

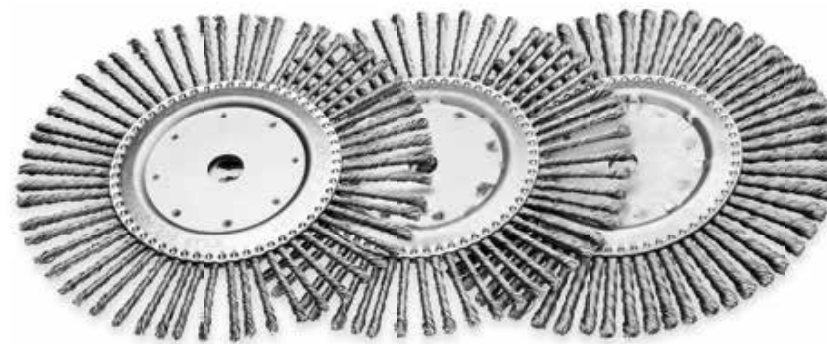
D	A	d	H	Z	ZF	R	об/мин Максимум	Упаковка	RON 0,35 Артикул №	RON 0,50 Артикул №
75	10	13	15	18	B	1	20.000	1		
100	12	M 14 x 2,0	22	18	B	1	12.500	1		471.817*
115	14	22,2	24	20	B	1	12.500	1	472.711*	472.811*
115	14	M 14 x 2,0	24	20	B	1	12.500	1	472.717*	472.817*
125	14	22,2	29	20	B	1	12.500	1		473.811
125	14	M 14 x 2,0	29	20	B	1	12.500	1		473.817
150	14	22,2	32	26	B	1	12.500	1		474.811
150	14	M 14 x 2,0	32	26	B	1	12.500	1		474.817
178	14	22,2	38	32	B	1	12.500	1		475.811*
178	14	M 14 x 2,0	38	32	B	1	12.500	1		475.817
200	14	22,2	41	36	B	1	9.000	1		476.811

Возможна поставка с резбой 5/8x 11 NC | * дополнительно упакованы в картонные ящики по 25 штук | ** с двойным шпоночным пазом 13 x 7

Многорядные дисковые жгутовые щётки



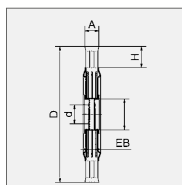
Щётки для обработки швов



II III IIII
EAN

Многорядные дисковые жгутовые щётки

D	A	EB	d	d	H	ZF	Z x R	об/мин	Упаковка	Максимум				
										Станд.	мин	Станд.	мин	Станд.
											STH 0,35	STH 0,50	RON 0,35	RON 0,50
											Артикул №	Артикул №	Артикул №	Артикул №
100	22-24	12	20	10	21	B	20 x 2	12.500	1	471.12K	471.22K	471.72K	471.82K	
100	30-32	18	20	10	21	B	20 x 3	12.500	1	471.13K	471.23K	471.73K	471.83K	
100	34-36	25	20	10	21	B	20 x 4	12.500	1	471.14K	471.24K	471.74K	471.84K	
115	22-24	18	30	10	23,5	B	22 x 2	12.500	1	472.12K	472.22K	472.72K	472.82K	
115	30-32	25	30	10	23,5	B	22 x 3	12.500	1	472.13K	472.23K	472.73K	472.83K	
115	34-36	30	30	10	23,5	B	22 x 4	12.500	1	472.14K	472.24K	472.74K	472.84K	
125	22-24	18	30	13	28,5	B	24 x 2	12.500	1	473.12K	473.22K	473.72K	473.82K	
125	30-32	25	30	13	28,5	B	24 x 3	12.500	1	473.13K	473.23K	473.73K	473.83K	
125	34-36	30	30	13	28,5	B	24 x 4	12.500	1	473.14K	473.24K	473.74K	473.84K	
150	22-24	18	30	13	31,5	O	28 x 2	12.500	1	474.12K	474.22K	474.72K	474.82K	
150	30-32	25	30	13	31,5	O	28 x 3	12.500	1	474.13K	474.23K	474.73K	474.83K	
150	36-38	30	30	13	31,5	O	28 x 4	12.500	1	474.14K	474.24K	474.74K	474.84K	
178	22-24	18	50	16	37,5	O	34 x 2	12.500	1	475.12K	475.22K	475.72K	475.82K	
178	30-32	25	50	16	37,5	O	34 x 3	12.500	1	475.13K	475.23K	475.73K	475.83K	
178	36-38	30	50	16	37,5	O	34 x 4	12.500	1	475.14K	475.24K	475.74K	475.84K	
200	22-24	18	50	16	41	O	38 x 2	9.000	1	476.12K	476.22K	476.72K	476.82K	
200	30-32	25	50	16	41	O	38 x 3	9.000	1	476.13K	476.23K	476.73K	476.83K	
200	36-38	30	50	16	41	O	38 x 4	9.000	1	476.14K	476.24K	476.74K	476.84K	
250	26-30	18	100	20	42	O	52 x 2	5.000	1	477.12K	477.22K	477.72K	477.82K	
250	38-40	26	100	20	42	O	52 x 3	5.000	1	477.13K	477.23K	477.73K	477.83K	
250	50-54	34	100	20	42	O	52 x 4	5.000	1	477.14K	477.24K	477.74K	477.84K	
300	26-30	18	100	30	56	O	58 x 2	5.000	1	478.12K	478.22K	478.72K	478.82K	
300	38-40	26	100	30	56	O	58 x 3	5.000	1	478.13K	478.23K	478.73K	478.83K	
300	50-54	34	100	30	56	O	58 x 4	5.000	1	478.14K	478.24K	478.74K	478.84K	

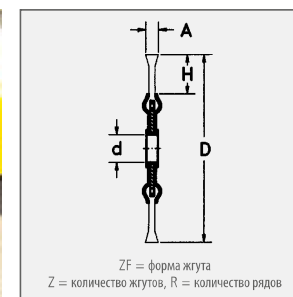
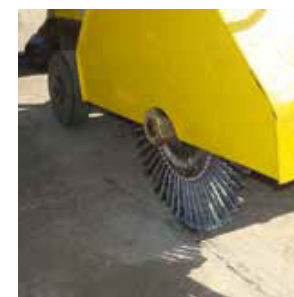


Щётки для обработки стыковых зазоров при помощи шварезчиков

D	A	d	H	Z	ZF	R	об/мин	Упаковка	Максимум		
									Станд.	мин	
										STA 0,50	STH 0,80
										Артикул №	Артикул №
300	6	20	67	56	D	1	5.000	5		478.200.06	478.300.06
300	8	20	67	56	D	1	5.000	5		478.200.08	478.300.08
300	10	20	67	56	D	1	5.000	5		478.200.10	478.300.10
300	6	25,4	67	56	D	1	5.000	5		478.225.06	478.325.06
300	8	25,4	67	56	D	1	5.000	5		478.225.08	478.325.08
300	10	25,4	67	56	D	1	5.000	5		478.225.10	478.325.10

Щётки для обработки стыковых зазоров
Для удаления слабо закрепленных частиц, таких, как камни, шлак в разделительных и деформационных швах. Для применения в строительстве дорог и аэродромов. Щетки используются для изготовления деформационных швов для наложения нового покрытия, при восстановлении или ремонте.

Совет пользователю: при обработке бетона ворс с закрученным жгутом (эксцентрическим жгутом) рассчитан на более длинный участок фрезерования.



Выделенные шрифтом артикулы поставляются со склада.

STA = Стальная гладкая проволока

STH = Высокопрочная стальная гладкая проволока

RON = Высокопрочная нержавеющая стальная прямая проволока

Щётки для сварщиков

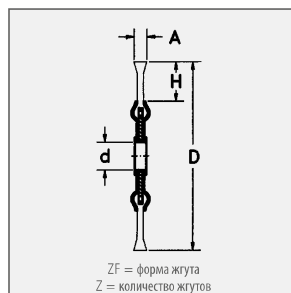


Щётки для сварщиков

Щётки для сварщиков производства LESSMANN были специально разработаны для профессиональной обработки U- и V-образных сварных швов в трубопроводостроении.

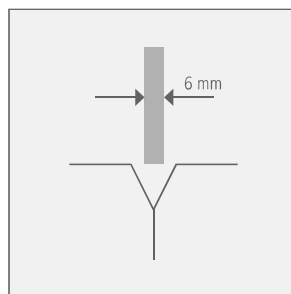
В плавности – сила

Отличная износостойкость и плавность хода – отличительные черты этого высококачественного специализированного щёточного инструмента. Щётки для сварщиков компании LESSMANN для обработки швов магистральных трубопроводов имеют небольшую ширину и тем самым подходят для очистки любых швов на трубопроводах.



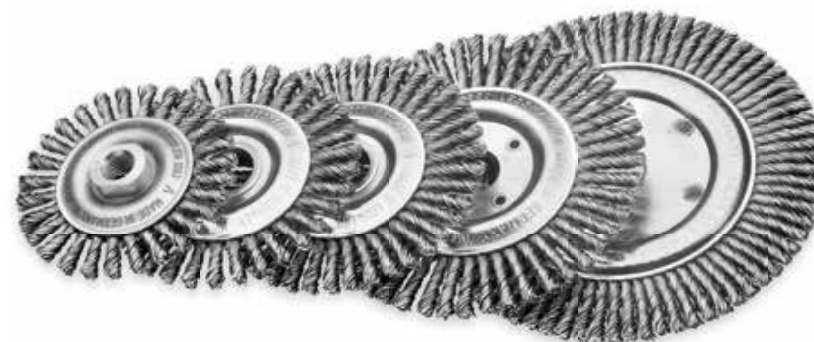
Щётки для сварщиков из нержавеющей проволоки

Эти щётки производства LESSMANN Вы легко распознаете по зелёным прижимным шайбам. Мы используем проволоку класса 1.4310 и по запросу – 1.4401. Дополнительные указания по обработке щетками поверхностей из нержавеющей материала можно найти на сайте www.lessmann.com



Выделенные шрифтом артикулы поставляются со склада.

STH = Высокочпрочная стальная гладкая проволока



Щётки для сварщиков, стальная проволока							Посадочное отв. 22,2 мм		M 14 x 2,0	W 5/8 x 11 NC
D	A	H	Z	ZF	Об/мин Максимум	Упаковка*	STH 0,50 Артикул №	STH 0,50 Артикул №	STH 0,50 Артикул №	
100	6	19	28	D	20.000	10	по запросу	471.207.28	471.208.28	
115	6	22	32	D	15.000	5/10	472.201.32	472.207.32	472.208.32	
115	6	22	39	D	15.000	10	472.201.39	по запросу	по запросу	
125	6	26	40	D	15.000	5/10	473.201.40	473.207.40	473.208.40	
150	6	30	48	D	12.500	5/10	474.201.48	474.207.48	474.208.48	
178	6	36	48	D	12.500	5/10	475.201.48	475.207.48	475.208.48	
178	6	30	56	D	12.500	5/10	475.201.56	475.207.56	475.208.56	
178	6	30	76	D	12.500	5/10	475.201.76	475.207.76	475.208.76	

* Щетки с резьбой = по 5 штук в комплекте, щетки с отверстием = по 10 штук в комплекте

Щётки для сварщиков



Щётки для сварщиков, стальная нержавеющая проволока							Посадочное отв. 22,2 мм		M 14 x 2,0		W 5/8 x 11 NC	
D	A	H	Z	ZF	Об/мин Максимум	Упаковка*	RON 0,50 Артикул №	RON 0,50 Артикул №	RON 0,50 Артикул №			
100	6	19	28	D	20.000	5	ор аалпаад	471.807.28	471.808.28			
115	6	22	32	D	15.000	5/10	472.801.32	472.807.32	472.808.32			
115	6	22	39	D	15.000	10	472.801.39	по запросу	по запросу			
125	6	26	40	D	12.500	5/10	473.801.40	473.807.40	473.808.40			
150	6	30	48	D	12.500	5/10	474.801.48	474.807.48	474.808.48			
178	6	36	48	D	12.500	5/10	475.801.48	475.807.48	475.808.48			
178	6	30	56	D	12.500	5/10	475.801.56	475.807.56	475.808.56			
178	6	30	76	D	12.500	5/10	475.801.76	475.807.76	475.808.76			

* Щетки с резьбой = по 5 штук в комплекте, щетки с отверстием = по 10 штук в комплекте

1 Щётки для сварщиков с закрытым жгутом										STH 0,50	
D	A	d	H	Z	ZF	Об/мин Максимум	Упаковка			Артикул №	
178	6	22,2	28	76	B	12.500	10			475.281.76	

2 Щётки для сварщиков, закрученным вправо и влево										STH 0,50	
D	A	d	H	Z	ZF	Об/мин Максимум	Упаковка			Артикул №	
178	6	22,2	28	76	D	12.500	10			475.2W1.76	

3 Щётки для сварщиков, залитые в пластик										STM 0,35	
D	A	d	H			Об/мин Максимум	Упаковка			Артикул №	
150	6	22,2	29			9.000	10			300.771.KG	
178	6	22,2	43			9.000	10			351.771.KG	

Щётки для сварщиков с закрытым жгутом

Щетки с закрытым жгутом имеют продолжительный срок службы и используются для профессиональной обработки сварных швов.

Щётки для сварщиков, закрученным вправо и влево

Щётки для сварщиков с направлением ворса вправо и влево, как правило, более агрессивны, поэтому они часто применяются для тяжелых очистительных работ. Поскольку жгуты не подвержены легкому разрыванию, они пригодны для обработки углов и краев.

Щётки для сварщиков, залитые в пластик

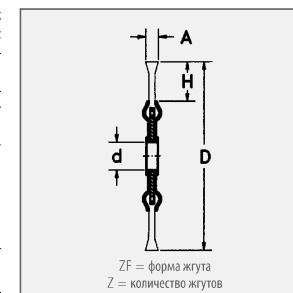
Трубопроводные щетки для сварщиков (с гофрированной проволокой, залитой в пластик) обеспечивают точную работу. Преждевременное повреждение отдельных проволок предотвращается за счет конструкции, залитой в пластмассу. Рабочая ширина 6 мм, тем не менее, обеспечивает достижение U- и V-образных сварных швов.

Выделенные шрифтом артикулы поставляются со склада.

STH = Высокопрочная стальная гладкая проволока

STM = Стальная латунированная гофрированная проволока

RON = Высокопрочная нержавеющая гладкая проволока



ZF = форма жгута
Z = количество жгутов

Однорядные щётки



Однорядные цилиндрические щётки

Эти щетки применяются в стационарных машинах и обрабатывающих центрах в основном для снятия заусенцев. Конструкция данных щёток позволяет собирать их в щёточные ролики различной ширины. В качестве рабочего материала предлагаются стальная и стальная нержавеющая проволоки, а также полимерабразив различной зернистости.

Обширные области применения

В отличие от стальной проволоки, абразивный ворс работает всей поверхностью, что значительно расширяет области применения этих современных щёток. При работе с жидкостным охлаждением ворс изготавливается из PA 6.12. Учитывайте данный нюанс при запросах/заказах, чтобы сразу получить подходящий продукт.

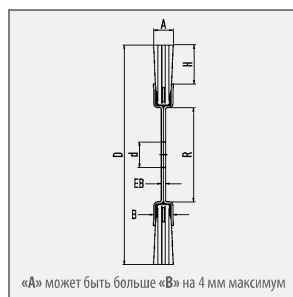
Гибкость ворса позволяет щётке отслаивать контуры детали. Благодаря соответствующей щадящей обработке, щётки LESSMANN во многих случаях превосходят обычные абразивные инструменты, как напр., тарельчатые шлифовальные круги на мягкой и твердой основах. Кроме того, абразивный ворс не засаливается и сохраняет хорошую режущую способность. Щётки с полимерабразивным ворсом подходят для снятия заусенцев на нержавеющей стали, лёгких металлах или пластиках. В зависимости от вида использования можно выбрать соответствующую зернистость.

Щетки из нержавеющей проволоки

Щетки LESSMANN с нержавеющей проволокой можно легко узнать по лазерной маркировке. Указания по обработке щетками поверхностей из нержавеющей материала можно найти на сайте www.lessmann.com



Лазерная маркировка щеток



«А» может быть больше «В» на 4 мм максимум

Выделенные шрифтом артикулы поставляются со склада.

SIC = Щетка с карбидкремниевыми волокнами



1

2

1 Однорядные цилиндрические щётки, полимерабразив											
D	R	B	H	d		об/мин	Упаковка	SIC 120/1,1	SIC 120/0,6	SIC 180/1,0	SIC 320/0,6
				Станд.	мин/макс			Максимум	Артикул №	Артикул №	Артикул №
80	26	12	17	12	12-16	12.000	5	по запросу	310.841	310.851	310.871
100	30	12	21	12	12-20	8.000	5	по запросу	320.841	320.851	320.871
125	30	12	33	12	12-20	8.000	5	по запросу	330.841	330.851	330.871
150	50	14	32	12	12-30	6.000	5	340.831	340.841	340.851	340.871
178	50	14	46	12	12-30	6.000	5	350.831	350.841	350.851	350.871
178	60	16	43	12	12-40	6.000	5	по запросу	351.841	351.851	351.871
200	60	16	54	12	12-40	6.000	5	361.831	361.841	361.851	361.871
200	80	16	43	16	16-60	6.000	5	по запросу	362.841	362.851	362.871
200	100	16	33	16	16-80	6.000	5	360.831	360.841	360.851	360.871
250	100	16	58	16	16-80	6.000	5	по запросу	370.841	370.851	370.871
250	120	16	45	20	20-100	3.600	5	по запросу	371.841	371.851	371.871
250	150	19	30	25,4	25-130	3.600	5	372.831	372.841	372.851	372.871
300	120	16	70	20	20-100	3.600	5	по запросу	380.841	380.851	380.871
300	150	19	35	25,4	25-130	3.600	5	381.831	381.841	381.851	381.871

2 Однорядные цилиндрические щётки, полимерабразив, двухрядные											
D	R	B	H	d		об/мин	Упаковка	SIC 120/0,6	SIC 180/1,0	SIC 320/0,6	
				Станд.	мин/макс			Максимум	Артикул №	Артикул №	Артикул №
200	80	27	43	16	16-60	6.000	5	по запросу	362.852	по запросу	
250	100	27	58	16	16-80	6.000	5	по запросу	370.852	по запросу	

При заказе указывайте посадочное отверстие. Изделия со стандартным посадочным отверстием имеются на складе и поставляются в короткий срок, другие диаметры – за дополнительную плату.
R > 60 EB 3,0 мм | R < 60 EB 2,4 мм

Однорядные щётки



Однорядные цилиндрические щётки, стальная гофрированная проволока

D	R	B	H	d	d		об/мин	Упаковка	1		2
					Станд.	тин/макс			Максимум	STA 0,20	STA 0,30
									Артикул №	Артикул №	Артикул №
80	26	12	17	12	12-16	12.000	5		310.141	310.161	по запросу
100	30	12	21	12	12-20	8.000	5		320.141	320.161	320.707
125	30	12	33	12	12-20	8.000	5		330.141	330.161	по запросу
150	50	14	32	12	12-30	6.000	5		340.141	340.161	340.707
178	50	14	46	12	12-30	6.000	5		350.141	350.161	по запросу
178	60	16	43	12	12-40	6.000	5		351.141	351.161	351.707
200	60	16	54	12	12-40	6.000	5		361.141	361.161	по запросу
200	80	16	43	16	16-60	6.000	5		362.141	362.161	362.707
200	100	16	33	16	16-80	6.000	5		360.141	360.161	360.707
250	100	16	58	16	16-80	6.000	5		370.141	370.161	по запросу
250	120	16	45	20	20-100	3.600	5		371.141	371.161	по запросу
300	120	16	70	20	20-100	3.600	5		380.141	380.161	по запросу

Однорядные цилиндрические щётки, стальная гофрированная проволока, двухрядные

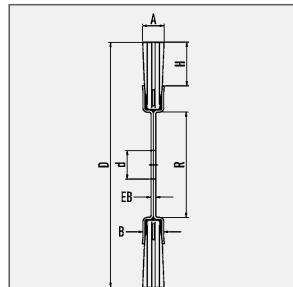
D	R	B	H	d	d		об/мин	Упаковка	STH 0,35
					Станд.	тин/макс			
200	80	27	43	16	16-60	6.000	5		362.272
250	100	27	58	16	16-80	6.000	5		370.272

При заказе указывайте посадочное отверстие. Изделия со стандартным посадочным отверстием имеются на складе и поставляются в короткий срок, другие диаметры – за дополнительную плату.
R > 60 EB 3,0 мм | R < 60 EB 2,4 мм

Однорядные цилиндрические щётки, стальная нержавеющая проволока

D	R	B	H	d	d		об/мин	Упаковка	ROF 0,20		ROF 0,30
					Станд.	тин/макс			Максимум	Артикул №	Артикул №
80	26	12	17	12	12-16	12.000	5		310.341	310.361	
100	30	12	21	12	12-20	8.000	5		320.341	320.361	
125	30	12	33	12	12-20	8.000	5		330.341	330.361	
150	50	14	32	12	12-30	6.000	5		340.341	340.361	
178	50	14	46	12	12-30	6.000	5		350.341	350.361	
178	60	16	43	12	12-40	6.000	5		351.341	351.361	
200	60	16	54	12	12-40	6.000	5		361.341	361.361	
200	80	16	43	16	16-60	6.000	5		362.341	362.361	
200	100	16	33	16	16-80	6.000	5		360.341	360.361	
250	100	16	58	16	16-80	6.000	5		370.341	370.361	
250	120	16	45	20	20-100	6.000	5		371.341	371.361	
300	120	16	70	20	20-100	3.600	5		380.341	380.361	

При заказе указывайте посадочное отверстие. Изделия со стандартным посадочным отверстием имеются на складе и поставляются в короткий срок, другие диаметры – за дополнительную плату.
R > 60 EB 3,0 мм | R < 60 EB 2,4 мм



Выделенные шрифтом артикулы
поставляются со склада.

STA = Стальная гофрированная проволока
STL = Стальная латунированная проволока литцендрат
ROF = Нержавеющая гофрированная проволока
SIC = Щётка с карбидкремневыми волокнами

Цилиндрические щётки



Цилиндрические щётки

с гофрированной проволокой находят многостороннее применение при обработке поверхностей:

- для удаления ржавчины, краски, грязи, т.д.
- для придания шероховатости, удаления заусенцев, удаления изоляции или полировки

Выбираем размер

Толщина проволоки и диаметр гильзы R являются решающими факторами при подборе подходящей щетки. Щетки с большим диаметром гильзы (размер R) содержат больше проволоки, более агрессивны в применении и более износостойки. В данном каталоге приведены ходовые размеры труб. Программа поставки имеет более обширный ассортимент исполнений. В дополнение к таблицам, на страницах 8 и 9 находится дополнительная техническая информация, например, скорость резания. Просим указывать при размещении заказа необходимый диаметр посадочного отверстия.

При отсутствии данной информации мы поставляем изделие со стандартным размером, указанное в каталоге как «d стандарт».

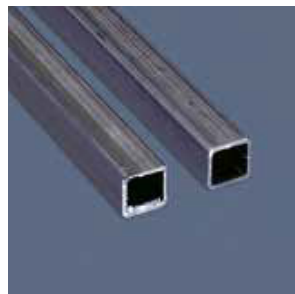
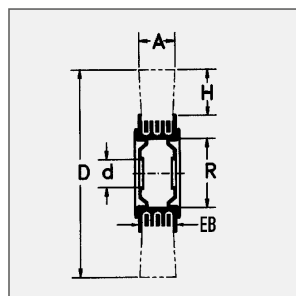
Щетки из нержавеющей проволоки

Указания по обработке щетками поверхностей из нержавеющей материала можно найти на сайте www.lessmann.com

Другие типы и значения толщины ворса.

Специальные исполнения

Воспользуйтесь разнообразием продукции LESSMANN, а также нашим опытом в разработке и производстве! По запросу мы изготовим изделие в соответствии с вашими специальными требованиями.



Выделенные шрифтом артикулы

поставляются со склада.

STA = Стальная гофрированная проволока

STM = Стальная латунированная гофрированная проволока

Комплект переходников

К каждой щетке прилагается комплект адаптеров для центрирования щетки на приводных валах меньшего диаметра, чем посадочное отверстие щетки. Тем самым Вы получаете возможность закрепить щетку на валы диаметром:

Комплект 1 / при R 30:
30 / 1" / 22,2 / 20 / 16 / 1/2" / 12

Комплект 2 / при R 40:
40 / 32 / 1" / 22,2 / 20 / 16 / 1/2"

Комплект 3 / при R 50:
50 / 32 / 1" / 22,2 / 20 / 16 / 1/2"

Комплект 4 / при R 80 + 100:
состоит из металлических боковых шайб с посадочным отверстием 50,8 мм с двумя пазами 7 x 13 и адаптера на 30 мм

Комплект 5 / при R 80 + 100:
состоит из металлических боковых шайб с посадочным отверстием 50,8 мм с двумя пазами 7 x 13 и адаптера на 32 мм



1

2

ШТ
EAN

Цилиндрические щётки, стальная гофрированная проволока

D	A	EB	R	H	d	d	об/мин	Упа-	1			2
									Станд.	мин/макс	Максимум	ковка
									Артикул №	Артикул №	Артикул №	Артикул №
80	18-20	18	20	20	10	10-20	10.000	1	по запросу	312.142	312.162	
80	25-27	24	20	20	10	10-20	10.000	1	по запросу	312.143	312.163	
100	20-22	19	30	23	к-том 1	10-30	8.000	1	323.132	323.142	323.162	
100	28-30	25	30	23	к-том 1	10-30	8.000	1	323.133	323.143	323.163	
125	21-23	20	40	27	к-том 2	13-40	6.000	1	334.132	334.142	334.162	
125	29-31	26	40	27	к-том 2	13-40	6.000	1	по запросу	334.143	334.163	
150	22-24	20	40	33	к-том 2	13-40	6.000	1	344.132	344.142	344.172*	
150	30-34	26	40	33	к-том 2	13-40	6.000	1	344.133	344.143	344.173*	
150	23-25	22	50	33	к-том 3	13-50	6.000	1	345.132	345.142	345.162	345.762
150	30-34	29	50	33	к-том 3	13-50	6.000	1	345.133	345.143	345.163	
178	23-26	22	50	37	к-том 3	16-50	6.000	1	по запросу	355.142	355.162	355.762
178	32-35	29	50	37	к-том 3	16-50	6.000	1	355.133	355.143	355.163	
200	24-27	22	50	48	к-том 3	16-50	6.000	1	365.132	365.142	365.172*	
200	35-38	29	50	48	к-том 3	16-50	6.000	1	365.133	365.143	365.173*	
200	28-32	25	80	38	к-том 4+1	16-80	4.500	1	по запросу	366.142	366.162	366.762
200	40-45	33	80	38	к-том 4+1	16-80	4.500	1	по запросу	366.143	366.163	
250	30-35	25	80	50	к-том 4+1	20-80	3.600	1	по запросу	376.142	376.162	
250	42-45	33	80	50	к-том 4+1	20-80	3.600	1	по запросу	по запросу	376.163	
250	32-37	26	100	50	к-том 4+1	20-100	3.600	1	по запросу	377.142	377.162	377.762
250	43-48	35	100	50	к-том 4+1	20-100	3.600	1	по запросу	377.143	377.163	
250	55-60	45	100	50	к-том 4+1	20-100	3.600	1	по запросу	377.144	377.164	
300	35-40	26	100	60	к-том 4	30-100	3.000	1	по запросу	387.142	387.162	
300	47-52	35	100	60	к-том 4	30-100	3.000	1	по запросу	387.143	387.163	
350	35-40	26	100	85	к-том 5	32-100	2.400	1	по запросу	397.142	397.172*	
350	55-60	35	100	85	к-том 5	32-100	2.400	1	по запросу	397.143	397.173*	

При заказе указывайте посадочное отверстие.

Изделия со стандартной посадкой имеются на складе и поставляются в короткий срок, другие посадочные отверстия – за дополнительную плату: 1-10 шт. 5,00 евро, 11-25 шт. 3,00 евро

Цилиндрические щётки



IIII
EAN

Цилиндрические щётки, стальная нержавеющая гофрированная проволока

D	A	EB	R	H	d		об/мин	Упаковка	ROF 0,20		ROF 0,30	
					Станд.	тин/макс			Максимум	Станд.	Максимум	Станд.
80	18-20	18	20	20	10	10-20	10.000	1	312.342		312.362	
80	25-27	24	20	20	10	10-20	10.000	1	по запросу		312.363	
100	20-22	19	30	23	к-том 1	10-30	8.000	1	323.342		323.362	
100	28-30	25	30	23	к-том 1	10-30	8.000	1	323.343		323.363	
125	21-23	20	40	27	к-том 2	13-40	6.000	1	334.342		334.362	
125	29-31	26	40	27	к-том 2	13-40	6.000	1	334.343		334.363	
150	22-24	20	40	33	к-том 2	13-40	6.000	1	344.342		344.362	
150	30-34	26	40	33	к-том 2	13-40	6.000	1	по запросу		344.363	
150	23-25	22	50	33	к-том 3	13-50	6.000	1	345.342		345.362	
150	30-34	29	50	33	к-том 3	13-50	6.000	1	345.343		345.363	
178	23-26	22	50	37	к-том 3	16-50	6.000	1	355.342		355.362	
178	32-35	29	50	37	к-том 3	16-50	6.000	1	по запросу		355.363	
200	24-27	22	50	48	к-том 3	16-50	6.000	1	365.342		365.362	
200	35-38	29	50	48	к-том 3	16-50	6.000	1	365.343		365.363	
200	28-32	25	80	38	к-том 4+1	16-80	4.500	1	366.342		366.362	
200	40-45	33	80	38	к-том 4+1	16-80	4.500	1	366.343		366.363	
250	30-35	25	80	50	к-том 4+1	20-80	3.600	1	376.342		376.362	
250	42-45	33	80	50	к-том 4+1	20-80	3.600	1	376.343		376.363	
250	32-37	26	100	50	к-том 4+1	20-100	3.600	1	377.342		377.362	
250	43-48	35	100	50	к-том 4+1	20-100	3.600	1	377.343		377.363	
300	35-40	26	100	60	к-том 4	30-100	3.000	1	387.342		387.362	
300	47-52	35	100	60	к-том 4	30-100	3.000	1	387.343		387.363	
350	35-40	26	100	85	к-том 5	32-100	2.400	1	по запросу		397.362	

При заказе указывайте посадочное отверстие.

Изделия со стандартной посадкой имеются на складе и поставляются в короткий срок, другие посадочные отверстия – за дополнительную плату: 1-10 шт. 5,00 евро, 11-25 шт. 3,00 евро

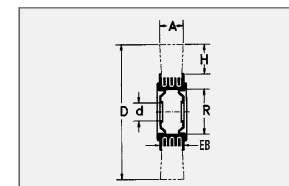
IIII
EAN

Цилиндрические щётки, латунная гофрированная проволока

D	A	EB	R	H	d		об/мин	Упаковка	MES 0,20		MES 0,30	
					Станд.	тин/макс			Максимум	Станд.	Максимум	Станд.
80	18-20	18	20	20	10	10-20	10.000	1		312.542		312.562
80	25-27	24	20	20	10	10-20	10.000	1	312.543			312.563
100	20-22	19	30	23	к-том 1	10-30	8.000	1		323.542		323.562
100	28-30	25	30	23	к-том 1	10-30	8.000	1	323.543			323.563
125	21-23	20	40	27	к-том 2	13-40	6.000	1		334.542		334.562
125	29-31	26	40	27	к-том 2	13-40	6.000	1	334.543			по запросу
150	22-24	20	40	33	к-том 2	13-40	6.000	1		344.542		344.562
150	30-32	26	40	33	к-том 2	13-40	6.000	1	344.543			344.563
150	23-25	22	50	33	к-том 3	13-50	6.000	1		345.542		345.562
150	30-34	29	50	33	к-том 3	13-50	6.000	1	345.543			345.563
178	23-26	22	50	37	к-том 3	16-50	6.000	1		355.542		355.562
178	32-35	29	50	37	к-том 3	16-50	6.000	1	355.543			355.563
200	24-27	22	50	48	к-том 3	16-50	6.000	1		365.542		365.562
200	35-38	29	50	48	к-том 3	16-50	6.000	1	365.543			365.563
200	28-32	25	80	38	к-том 4+1	16-80	4.500	1		366.542		366.562
200	40-45	33	80	38	к-том 4+1	16-80	4.500	1	366.543			366.563
250	30-35	25	80	50	к-том 4+1	20-80	3.600	1		376.542		376.562
250	42-45	33	80	50	к-том 4+1	20-80	3.600	1	по запросу			по запросу
250	32-37	26	100	50	к-том 4+1	20-100	3.600	1	по запросу			377.562
250	43-48	35	100	50	к-том 4+1	20-100	3.600	1	по запросу			по запросу
300	35-40	26	100	60	к-том 4	30-100	3.000	1	по запросу			387.562
300	47-52	35	100	60	к-том 4	30-100	3.000	1	по запросу			по запросу
350	35-40	26	100	85	к-том 5	32-100	2.400	1	по запросу			397.562

При заказе указывайте посадочное отверстие.

Изделия со стандартной посадкой имеются на складе и поставляются в короткий срок, другие посадочные отверстия – за дополнительную плату: 1-10 шт. 5,00 евро, 11-25 шт. 3,00 евро



Выделенные шрифтом артикулы
поставляются со склада.

ROF = Стальная нержавеющая
гофрированная проволока

MES = Латунная гофрированная проволока

Щетки для деревообрабатывающей промышленности



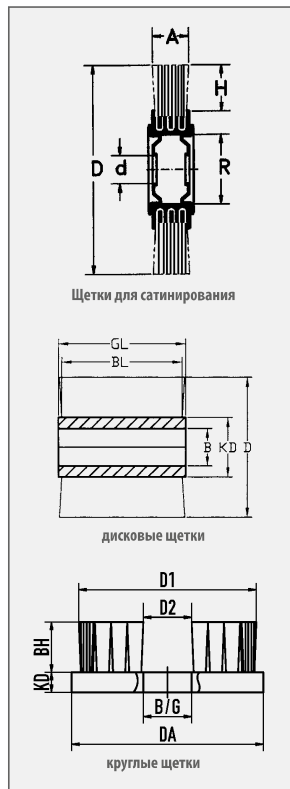
Щетки для сатинирования

Идеально подходят для сатинирования, полирования, лощения, матирования и структурирования.

Набивные цилиндрические и плоскостные щетки

Цилиндрические и плоскостные щетки с полиамидным ворсом идеально подходят для деревообработки. В угловых шлифовальных или других ручных станках данные щетки используются для ухода и чистки, структурирования или полировки.

Они предназначены, прежде всего, для больших поверхностей.



Щетки для сатинирования

дисковые щетки

круглые щетки

Выделенные шрифтом артикулы поставляются со склада.

STM = Стальная латунированная гофрированная проволока

STL = Стальная латунированная проволока литцендрат

ROF = Нержавеющая гофрированная проволока

SIC = Щетка с карбидокремиевыми волокнами



III
EAN

1 Щетки для сатинирования

D	A	H	d	об/мин	Упаковка	ROF 0,20	SIC 80/1,2	STL 0,25
				Максимум		Артикул №	Артикул №	Артикул №
100	12	21	19,2	8.000	5	320.341.19	320.821.19	320.703.19
100	70	23	19,2	8.000	1	323.348.19	323.828.19	323.704.19
100	100	23	19,2	8.000	1	323.305.19	323.805.19	323.705.19

D	A	H	d	об/мин	Упаковка	STM 0,35	SIC K 60/1,5	SIC K 80/1,2	SIC K 120/1,1
				Максимум		Артикул №	Артикул №	Артикул №	Артикул №
100	120	23	12,7	8.000	1	323.770.13	323.810.13	323.820.13	323.830.13

При заказе указывайте посадочное отверстие.
Изделия со стандартной посадкой имеются на складе и поставляются в короткий срок, другие посадочные отверстия – за дополнительную плату: 1-10 шт. 5,00 евро, 11-25 шт. 3,00 евро

3 Набивные цилиндрические щетки

D	GL	BL	B	KD	об/мин	Упаковка	SIC 46/1,6	SIC 60/1,5	SIC 80/1,2	SIC 120/1,10
					Максимум		Артикул №	Артикул №	Артикул №	Артикул №
140	58	40	M 14	80	2.500	1	402.881	402.882	402.880	402.883
140	90	75	M 14	80	2.500	1	402.891	402.892	402.890	402.893

2 Набивные плоскостные щетки

Материал ворса	DA	KD	BH	V/O	об/мин	такс	Упаковка	Артикул №
SIC 46/1,6	130	20	50	M 14	2.500		1	405.843
SIC 60/1,5	130	20	50	M 14	2.500		1	405.844
SIC 80/1,2	130	20	50	M 14	2.500		1	405.845

Щётки для сатинирования



Щетки для ленточных пил

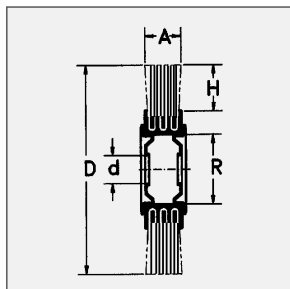
Данные щетки чистят ленточные пилы в процессе работы ленточно-пильного станка и подходят к соответствующим станкам ведущих производителей.

Щетки для снятия изоляции

Предназначаются для удаления слоев лака и других изолирующих материалов с кабелей и проводов электропроводки. Шлифованная поверхность и точный ход по окружности обеспечивают щадящее удаление изолирующего материала с жил проводов.

Щетки из нержавеющей проволоки

Указания по обработке щетками поверхностей из нержавеющей материала можно найти на сайте www.lessmann.com



Выделенные шрифтом артикулы поставляются со склада.

STA = Стальная гофрированная проволока

STM = Стальная латунированная гофрированная проволока

STL = Стальная латунированная проволока литцендрат

PA = Гофрированный полиамид



Щётки для ленточных пил

	Материал ворса	D	A	H	d	об/мин макс	Упаковка	Артикул №
1	PA 0,50	85	10	14	12	8.000	10	300.091
	PA 0,50	100	13	21	12	8.000	10	320.001
	PA 0,50	100	13	21	13	8.000	10	320.004
	PA 0,80	100	20-22	23	12	8.000	10	323.002
	PA 0,80	100	13	21	12	8.000	10	320.003
	PA 1,0	125	13	33	13	8.000	5	330.001
2	STA 0,20	80	12	20	10	15.000	10	312.141
	STA 0,35	100	13	21	12	4.500	10	320.161.12
	STM 0,20	60	10-12	19	6	15.000	10	300.742
	STM 0,20	80	15	27	6,8	15.000	10	311.742.01
	STM 0,30	80	15	27	8	15.000	10	311.762
	STL 4 x 0,25	80	18-20	27	6	15.000	10	310.702.06

3 Цилиндрические щетки для удаления изоляции

D	A	d	Упаковка	STA 0,10 Артикул №	STA 0,15 Артикул №	STA 0,20 Артикул №	STA 0,25 Артикул №	STA 0,30 Артикул №
30	20	6	10	301.213.10	301.213.15	301.213.20		301.213.30
35	20	6	10		301.214.15	301.214.20	по запросу	301.214.30
40	25	10	10		301.225.15	301.225.20	301.225.25	301.225.30
80	30	16	10			301.236.20	по запросу	301.236.30

Принадлежности



Переходники

Пластиковые переходники уменьшают посадочное отверстие до необходимого диаметра. К цилиндрическим щёткам прилагаются комплекты стандартных размеров. Тем самым без особого труда можно получить следующие посадочные отверстия:

Комплект переходников

К каждой щётке прилагается комплект адаптеров для центрирования щетки на приводных валах меньшего диаметра, чем посадочное отверстие щетки. Тем самым Вы получаете возможность закрепить щетку на вали диаметром:

Комплект 1 / при R 30:
30 / 1" / 22,2 / 20 / 16 / 1/2" / 12

Комплект 2 / при R 40:
40 / 32 / 1" / 22,2 / 20 / 16 / 1/2"

Комплект 3 / при R 50:
50 / 32 / 1" / 22,2 / 20 / 16 / 1/2"

Комплект 4 / при R 80 + 100:
состоит из металлических боковых шайб с посадочным отверстием 50,8 мм с двумя пазами 7 x 13 и адаптера на 30 мм

Комплект 5 / при R 80 + 100:
состоит из металлических боковых шайб с посадочным отверстием 50,8 мм с двумя пазами 7 x 13 и адаптера на 32 мм

Указания по правильному и безопасному монтажу Вы найдете в прилагаемых технических описаниях, находящихся в упаковках.

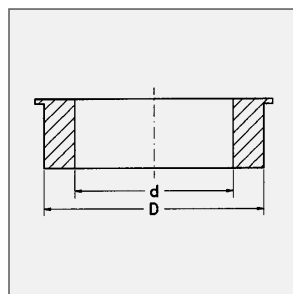
Практичные переходники можно заказать отдельно. Учтите, что на одну щетку необходима пара переходников.

Хвостовики

Предназначены для крепления щёток в электродрели.

Металлические адаптеры

Щётки с монтажной гильзой 80 и 100 мм поставляются стандартно со стальным адаптером. В некоторых случаях такие адаптеры требуются и для щеток с меньшим размером монтажной гильзы. Перечисленные здесь металлические адаптеры подходят к соответствующим щёткам со стр. 29-32. Пожалуйста, при размещении заказа указывайте необходимый размер посадочного отверстия и обратите внимание на то, что на щётку, как правило, необходима пара адаптеров.



Комплекты переходников						
	D	d	Упаковка	Артикул №		
1	Комплект 1	Труба 30	30	1" - 22,2 - 20 - 16 - 1/2" - 12	2	000.886.63
2	Комплект 2	Труба 40	40	32 - 1" - 22,2 - 20 - 16 - 1/2"	2	000.886.64
3	Комплект 3	Труба 50	50	32 - 1" - 22,2 - 20 - 16 - 1/2"	2	000.886.65
4	Комплект 4	Труба 80/100	50,8	30 (дальнейшее уменьшение с комплектом 1)	2	000.886.68
5	Комплект 5	Труба 80/100	50,8	32	2	000.888.32
5 На складе имеются и поставляются отдельные пластиковые переходники различных ходовых размеров.						

ШИН
EAN

Зажимные стержни			
D	L	Резьба	Артикул №
6	60	M 10 x 1,5	000.041
10	60	M 10 x 1,5	000.042
10	75	M 14 x 2,0	000.043

D	L	Резьба	Артикул №
6	40	M 10 links	000.044
6	50	M 12 links	000.045

8 Хвостовики

	Артикул №		Артикул №		Артикул №		Артикул №		Артикул №
R 30	000.631	R 40	000.641	R 50	000.651	R 80	000.661	R100*	000.671

ШИН
EAN

9 Металлические адаптеры				
от	до	L	Упаковка	Артикул №
внутренняя W 1/2	внутренняя M 12	40	1	001.211
внутренняя W 1/2	внутренняя M 10	40	1	001.212
внутренняя W 3/8	внутренняя M 10	40	1	001.215
наружная M 10	внутренняя W 1/2	40	1	001.222
наружная M 10	внутренняя W 3/8	40	1	001.225

При заказе указывайте посадочное отверстие!
* по желанию с парой шпоночных пазов 13 x 7 (50,8 / 52,9 / 54,5)